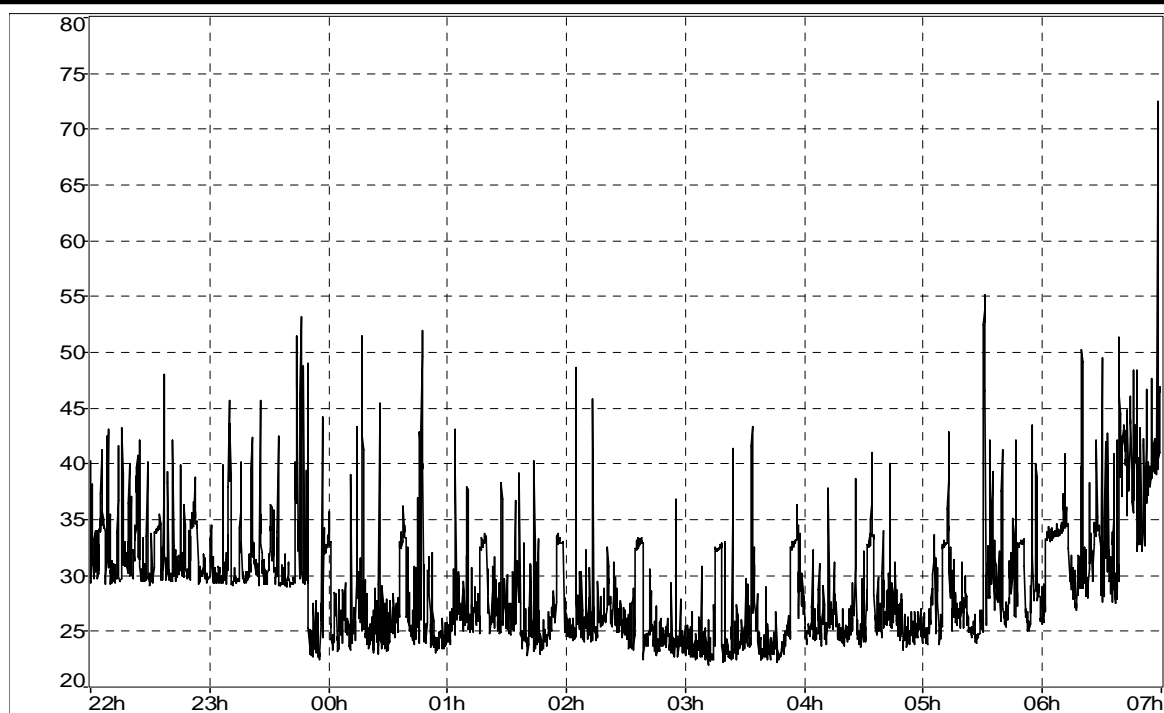


## POINT DE MESURE N°1 - PERIODE DE NUIT - ETAT INITIAL

### VALEURS DE REFERENCE

Fichier	Point 1 Nuit Initial.cmg									
Début	05/03/09 22:00:00									
Fin	06/03/09 07:00:00									
Voie	Type	Pond.	Unité	Leq	Lmin	Lmax	L95	L50	L10	L1
#1	Leq	A	dB	40,6	21,2	78,8	22,9	27,1	34,2	45,6

### EVOLUTION TEMPORELLE

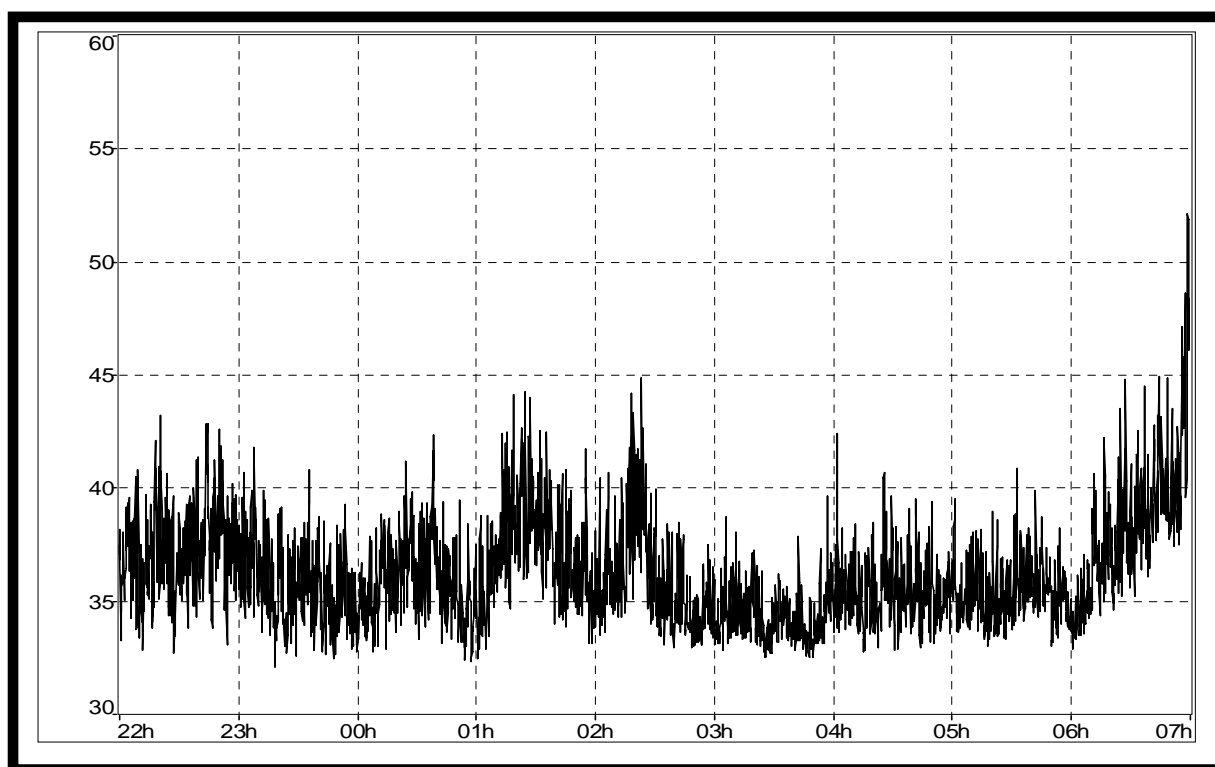


## POINT DE MESURE N°2 - PERIODE DE NUIT - ETAT INITIAL

### VALEURS DE REFERENCE

Fichier	Point 2 Nuit Initial.cmg									
Début	05/03/09 22:00:00									
Fin	06/03/09 07:00:00									
Voie	Type	Pond.	Unité	Leq	Lmin	Lmax	L95	L50	L10	L1
#1	Leq	A	dB	37,0	31,2	57,8	32,7	35,3	39,3	43,3

### EVOLUTION TEMPORELLE

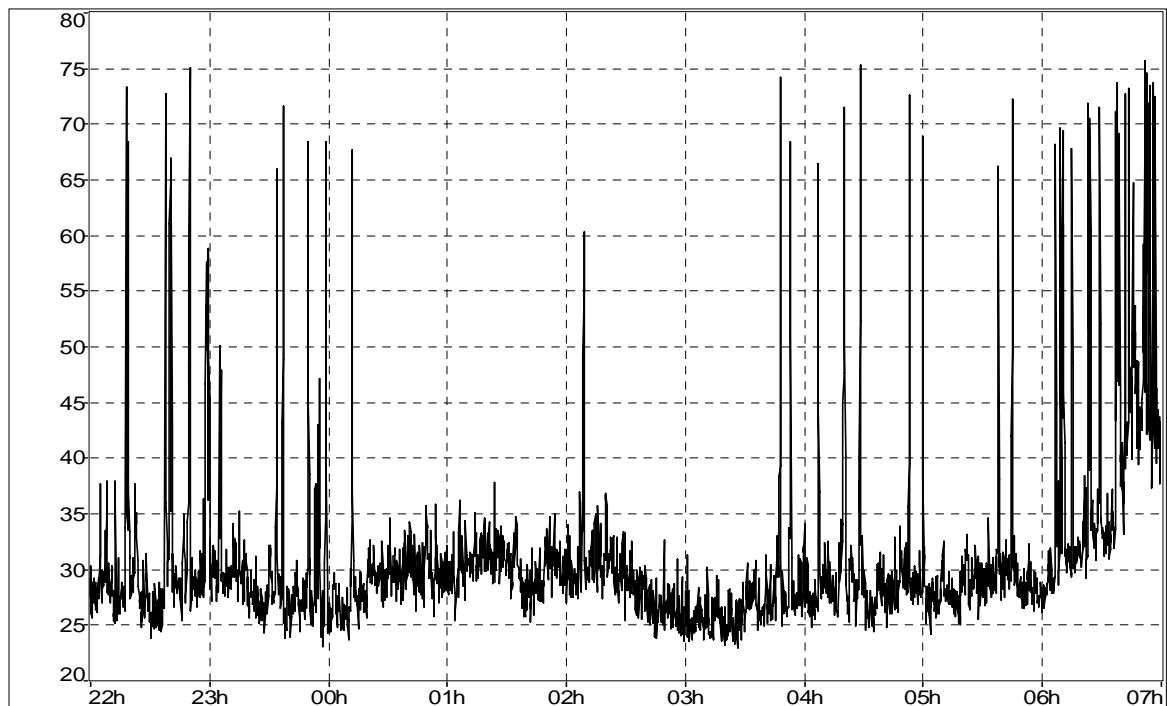


## POINT DE MESURE N°3 - PERIODE DE NUIT - ETAT INITIAL

### VALEURS DE REFERENCE

Fichier	Point 3 Nuit Initial.cmg									
Début	05/03/09 22:00:00									
Fin	06/03/09 07:00:00									
Voie	Type	Pond.	Unité	Leq	Lmin	Lmax	L95	L50	L10	L1
#1	Leq	A	dB	53,0	21,6	83,8	24,3	28,5	34,7	57,3

### EVOLUTION TEMPORELLE

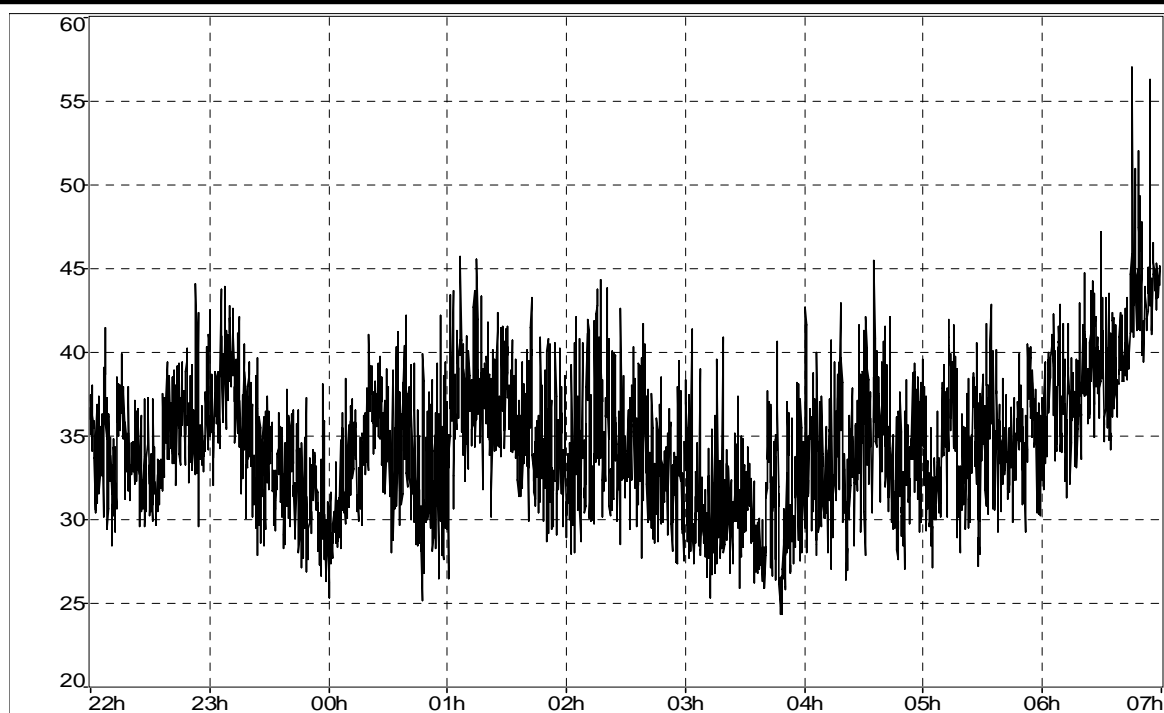


## POINT DE MESURE N°4 - PERIODE DE NUIT - ETAT INITIAL

### VALEURS DE REFERENCE

Fichier	Point 5 Nuit Initial.cmg									
Début	05/03/09 22:00:00									
Fin	06/03/09 07:00:00									
Voie	Type	Pond.	Unité	Leq	Lmin	Lmax	L95	L50	L10	L1
#6	Leq	A	dB	36,8	23,3	65,4	27,5	33,5	39,9	45,1

### EVOLUTION TEMPORELLE



## POINT DE MESURE N°5 - PERIODE DE NUIT - ETAT INITIAL

### VALEURS DE REFERENCE

Fichier	Point 6 Nuit Initial.cmg									
Début	05/03/09 22:00:00									
Fin	06/03/09 07:00:00									
Voie	Type	Pond.	Unité	Leq	Lmin	Lmax	L95	L50	L10	L1
#7	Leq	A	dB	34,8	21,4	58,8	24,1	28,1	33,4	47,4

### EVOLUTION TEMPORELLE

